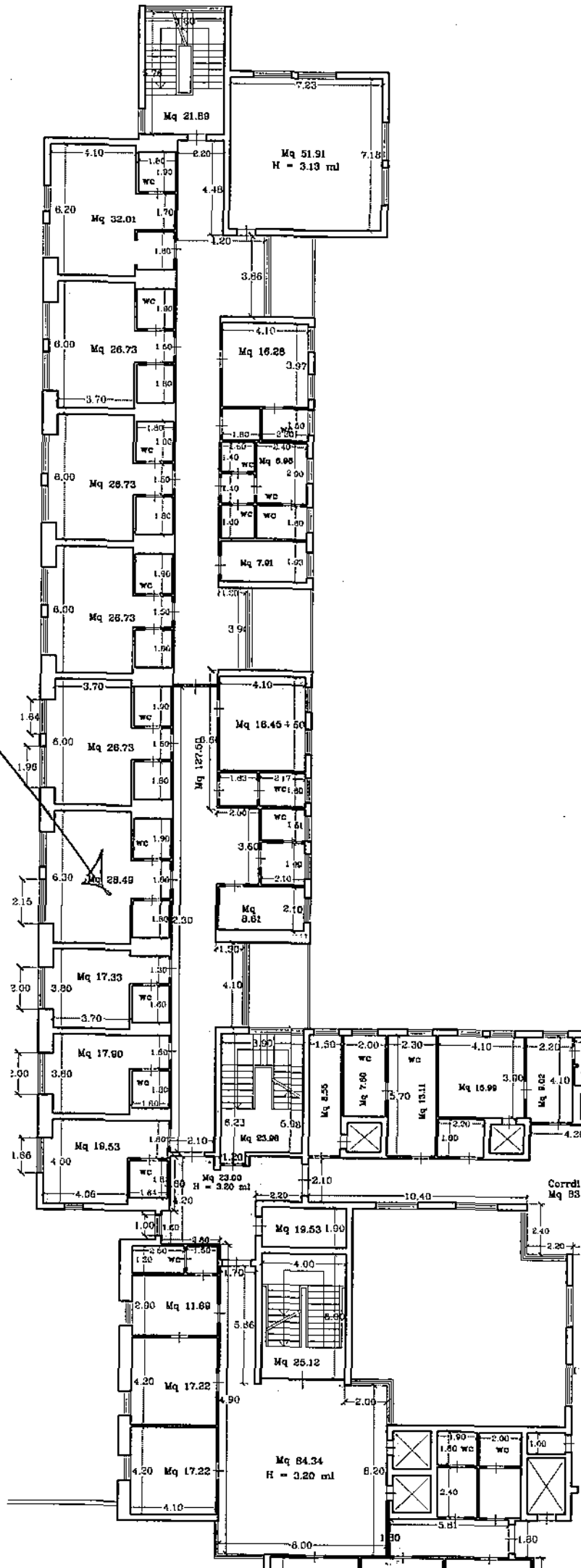
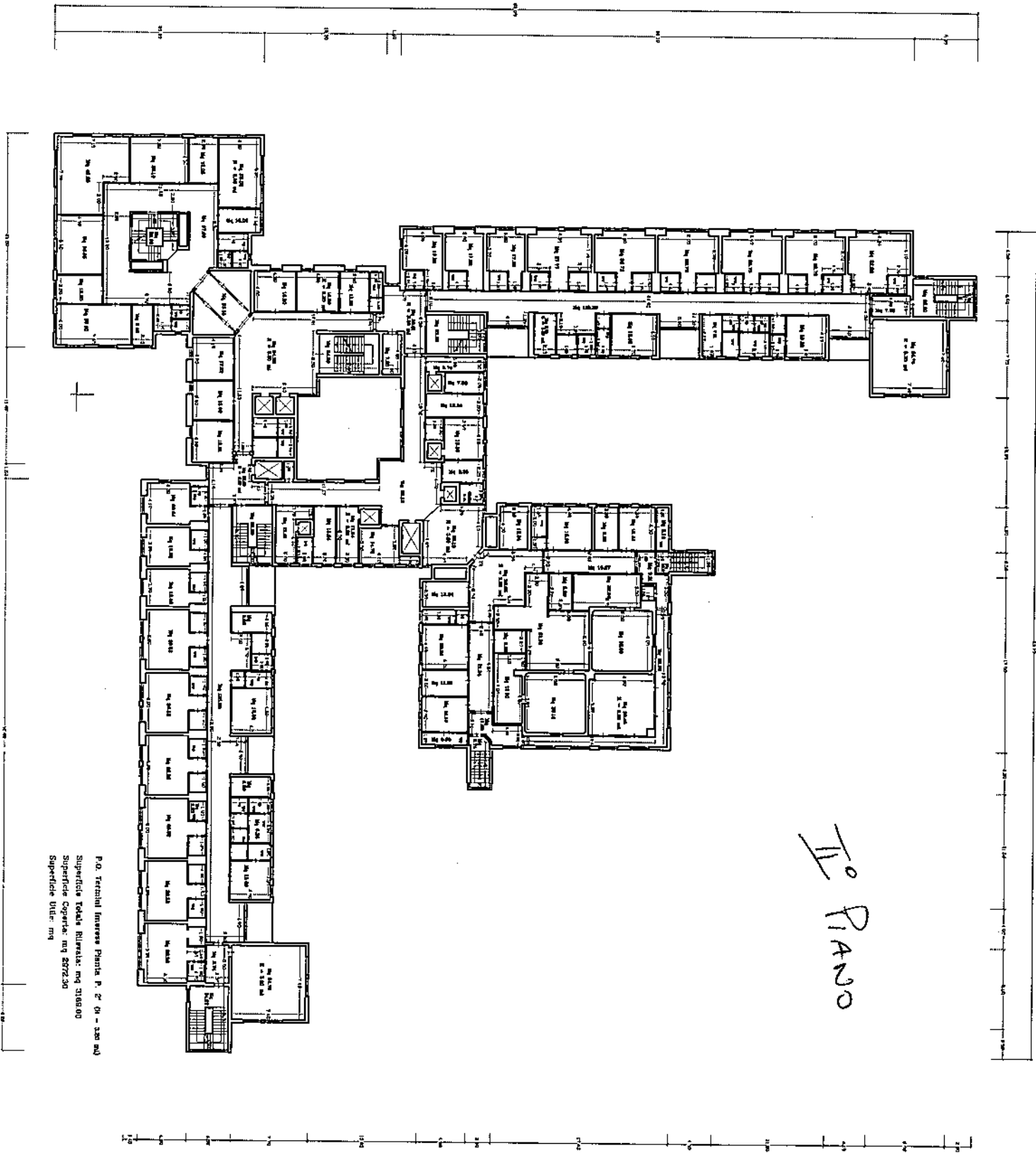


IV^o PIANO

P.O. Terminal Internaz. Piana P. G. (1 - 350 m)
 Superficie Totale Edificata: mq. 2056,00
 Superficie Coperta: mq. 1820,00
 Superficie d'Uff. mq.

AREA D'INTERVENTO





III° PIANO

P.O. Terminal Ingresso Ponte P. 2° (R - 200 m)
 Superficie Totale Rilevata: mq 3160,00
 Superficie Coperta: mq 2872,50
 Superficie Utile: mq

