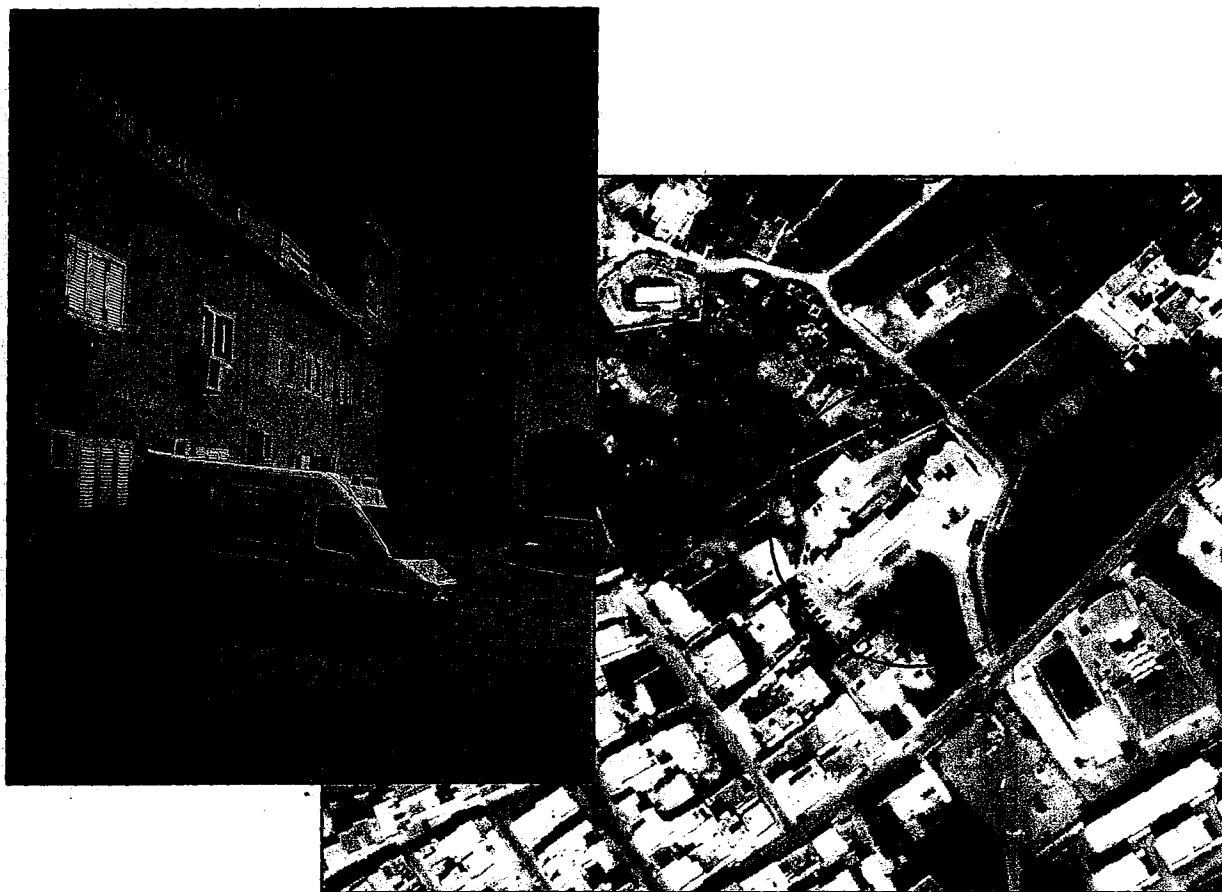


**“PROGETTO PER LE OPERE DI ADEGUAMENTO ALLE
DISPOSIZIONI DEI NAS IN MATERIA DI ANTINCENDIO
PRESSO I POLIAMBULATORI DI LAMPEDUSA E USTICA”**



PROGETTO ESECUTIVO POLIAMBULATORIO DI LAMPEDUSA

E.02

COMPUTO METRICO

II RESPONSABILE UNICO DEL PROCEDIMENTO

Geom. Antonino Leto

**IL PROGETTISTA
ING. SALVATORE CASTALDO**



N°	N.E.P.	DESCRIZIONE	Quantita'	Prezzo Unit.	Importo
Poliambulatorio Lampedusa					
Piano terra (pronto soccorso - centro diurno)					
Lavori					
1	8	1.1.6.1 in terreni costituiti da limi, argille, sabbie, ghiaie, detriti e alluvioni anche contenenti elementi lapidei di qualsiasi resistenza e di volume non superiore a 0,5 m ³ , sabbie e ghiaie anche debolmen 5	5,000		
		SOMMANO m ³ =	5,000	9,55	47,75
2	13	3.1.2.2 Conglomerato cementizio per strutture non armate o debolmente armate, in ambiente secco classe d'esposizione X0 (UNI 11104), in ambiente umido senza gelo classe d'esposizione XC1, XC2 (UNI 11104); cla Piastra per posa serbatoio 1.50	1,500		
		SOMMANO m ³ =	1,500	119,50	179,25
3	3.02	3.2.4 Fornitura e collocazione di rete d'acciaio elettrosaldato a fili nervati ad aderenza migliorata Classi B450 C o B450 A controllato in stabilimento, con diametro non superiore a 8 mm, di caratteristiche Rete per piastra serbatoio 16	16,000		
		SOMMANO kg =	16,000	2,04	32,64
4	12	7.2.9 Pannello orizzontale grigliato elettrofuso con elementi in acciaio Fe 360 B (UNI 7070/82) con longherina portante e maglia delle dimensioni dipendenti dai carichi d'esercizio e dall'interasse delle 120	120,000		
		SOMMANO kg =	120,000	6,12	734,40
5	10	7.2.10.2 Pannelli modulari verticali in grigliato elettrofuso composti da elementi in acciaio Fe 360 B (UNI 7070/82) zincati a caldo secondo la ...: per pannelli zincati e verniciati con resine poliuretaniche. Recinzione gruppo motopompa 2.00*2.00*4	16,000		
		SOMMANO m ² =	16,000	106,20	1.699,20
6	50	9.2.4 Fornitura e posa in opera di strato di finitura per interni in tonachino naturale, traspirante, antimuffa naturale, atossico di tipo diffusivo, a base di grassello di calce stagionato e farine di bott Pronto soccorso Stanza n°1 24.00*3.00 vani infissi A dedurre : 1.20*2.20+2.00*2.20+(2.00*1.40)*2 Stanza n°3 51.00*3.70 Vani infissi	72,000		
			-12,640		
			188,700		
		A RIPORTARE	248,060		2.693,24

N°	N.E.P.	DESCRIZIONE	Quantita'	Prezzo Unit.	Importo
		RIPORTO	248,060		2.693,24
		A dedurre :			
		1.20*2.20+0.90*2.20+0.90*2.20+0.80*1.40+2.00*1.40+2.00*1.40	-13,320		
		Stanza n°4			
		15.00*3.00+15.00*3.00+13.00*3.00	129,000		
		Vani infissi			
		A dedurre :			
		1.10*2.20+0.90*2.20+0.90*2.20+0.75*1.40+1.35*1.40	-9,320		
		Stanza n°9			
		18.00*3.00	54,000		
		Vani infissi			
		A dedurre : 2.00*1.40+1.20*2.20	-5,440		
		Stanza n°10			
		21.00*3.00	63,000		
		Vani infissi			
		A dedurre : 2.00*2.20+1.20*2.20+1.45*1.40+1.45*1.40	-11,100		
		Stanza n°10 bis			
		13.00*3.00	39,000		
		Vani infissi			
		A dedurre : 1.45*1.40+0.90*2.20	-4,010		
		Stanza n°11			
		9.00*3.00	27,000		
		Vani infissi			
		A dedurre : 1.00*1.40+1.20*2.20	-4,040		
		Ingresso - Corridoio			
		60.00*3.00	180,000		
		Vani infissi			
		A dedurre :			
		2.00*2.20+1.20*2.20+1.20*2.20+1.20*2.20+1.20*2.20+1.10*2.20+1.30*2.20+0.70*2.20+1.20*2.20+0.90*2.20+1.45*1.40+1.20*2.20+1.20*2.20+1.20*2.20	-36,350		
		SOMMANO m² =	656,480	31,20	20.482,18
7	5	11.3.3			
		Tinteggiatura per interni con pittura traspirante a base di grassello di calce naturale, atossica antimuffa ed anticondensa, idonea anche negli interventi bioedili e nel restauro di edifici d'epoca e			
		Pronto soccorso			
		Stanza n°1			
		24.00*3.00	72,000		
		vani infissi			
		A dedurre : 1.20*2.20+2.00*2.20+(2.00*1.40)*2	-12,640		
		Stanza n°3			
		51.00*3.70	188,700		
		Vani infissi			
		A dedurre :			
		1.20*2.20+0.90*2.20+0.90*2.20+0.80*1.40+2.00*1.40+2.00*1.40	-13,320		
		Stanza n°4			
		15.00*3.00+15.00*3.00+13.00*3.00	129,000		
		Vani infissi			
		A dedurre :			
		1.10*2.20+0.90*2.20+0.90*2.20+0.75*1.40+1.35*1.40	-9,320		
		Stanza n°9			
		18.00*3.00	54,000		
		Vani infissi			
		A dedurre : 2.00*1.40+1.20*2.20	-5,440		
		Stanza n°10			
		A RIPORTARE	402,980		23.175,42

N°	N.E.P.	DESCRIZIONE	Quantita'	Prezzo Unit.	Importo
		RIPORTO	402,980		23.175,42
		21.00*3.00	63,000		
		Vani infissi			
		A dedurre : 2.00*2.20+1.20*2.20+1.45*1.40+1.45*1.40	-11,100		
		Stanza n°10 bis			
		13.00*3.00	39,000		
		Vani infissi			
		A dedurre : 1.45*1.40+0.90*2.20	-4,010		
		Stanza n°11			
		9.00*3.00	27,000		
		Vani infissi			
		A dedurre : 1.00*1.40+1.20*2.20	-4,040		
		Ingresso - Corridoio			
		60.00*3.00	180,000		
		Vani infissi			
		A dedurre :			
		2.00*2.20+1.20*2.20+1.20*2.20+1.20*2.20+1.20*2.20+1.10*2.20+1.30*2.20+0.70*2.20+1.20*2.20+0.90*2.20+1.45*1.40+1.20*2.20+1.20*2.20+1.20*2.20	-36,350		
		SOMMANO m² =	656,480	8,08	5.304,36
8	6	14.1.2.2			
		Derivazione per punto luce semplice, interrotto o commutato, realizzata con linea in tubazione a vista a partire dalla cassetta di derivazione del locale al centro del l...: Conduttori sezione 2,5 mm²			
		CENTRO DIURNO - Rivelatore di fumo			
		13	13,000		
		PRONTO SOCCORSO - Rivelatore di fumo			
		20	20,000		
		CENTRO DIURNO - Pulsante a rottura			
		5	5,000		
		PRONTO SOCCORSO - Pulsante a rottura			
		5	5,000		
		CENTRO DIURNO - Sirena ottica acustica			
		2	2,000		
		PRONTO SOCCORSO - Sirena ottica acustica			
		2	2,000		
		PLAFONIERA DI EMERGENZA			
		10	10,000		
		SOMMANO cad =	57,000	28,30	1.613,10
9	9	15.2.4.2			
		Fornitura e posa in opera di serbatoi per acqua potabile in Polietilene adatto all'interramento diretto, struttura nervata ad alta resistenza, occhielli per il sollevamento...: per capienza di 5.000 l			
		Riserva idrica antincendio			
		1	1,000		
		SOMMANO cad =	1,000	1.861,00	1.861,00
10	54	21.1.6			
		Demolizione di pavimenti e rivestimenti interni od esterni quali piastrelle, mattoni in graniglia di marmo, e simili, compresi la demolizione e la rimozione dell'eventuale sottostrato di collante e/o rivestimento plastico			
		210.00*1.50	315,000		
		SOMMANO m² =	315,000	10,60	3.339,00
		A RIPORTARE			35.292,88

N°	N.E.P.	DESCRIZIONE	Quantita'	Prezzo Unit.	Importo
		RIPORTO			35.292,88
11	21.01	21.1.10 Picchettatura di intonaco interno od esterno con qualsiasi mezzo, compresi l'onere per la pulitura delle pareti ed il carico del materiale di risulta sul cassone di raccolta, escluso il trasporto a			
		Pronto soccorso			
		Stanza n°1			
		24.00*3.00	72,000		
		vani infissi			
		A dedurre : 1.20*2.20+2.00*2.20+(2.00*1.40)*2	-12,640		
		Stanza n°4			
		15.00*3.00+15.00*3.00+13.00*3.00	129,000		
		Vani infissi			
		A dedurre :			
		1.10*2.20+0.90*2.20+0.90*2.20+0.75*1.40+1.35*1.40	-9,320		
		Stanza n°9			
		18.00*3.00	54,000		
		Vani infissi			
		A dedurre : 2.00*1.40+1.20*2.20	-5,440		
		Stanza n°10			
		21.00*3.00	63,000		
		Vani infissi			
		A dedurre : 2.00*2.20+1.20*2.20+1.45*1.40+1.45*1.40	-11,100		
		Stanza n°10 bis			
		13.00*3.00	39,000		
		Vani infissi			
		A dedurre : 1.45*1.40+0.90*2.20	-4,010		
		Stanza n°11			
		9.00*3.00	27,000		
		Vani infissi			
		A dedurre : 1.00*1.40+1.20*2.20	-4,040		
		Ingresso - Corridoio			
		60.00*3.00	180,000		
		Vani infissi			
		A dedurre :			
		2.00*2.20+1.20*2.20+1.20*2.20+1.20*2.20+1.20*2.20+1.10*2.20+1.30*2.20+0.70*2.20+1.20*2.20+0.90*2.20+1.45*1.40+1.20*2.20+1.20*2.20+1.20*2.20	-36,350		
		SOMMANO m² =	481,100	3,47	1.669,42
12	52	21.1.17 Rimozione di infissi interni od esterni di ogni specie, inclusi mostre, succioli, telai, ecc., compresi il carico del materiale di risulta sul cassone di raccolta, esclusi il trasporto a rifiuto ed			
		Porte interne P.S.			
		(2.20*1.20)*2	5,280		
		Finestra sottostante scala esterna			
		1.00*1.40	1,400		
		Portoncini esterni			
		(2.20*2.00)*3	13,200		
		Portone esterno ed di accesso al vano scala			
		1.20*2.20+0.90*2.20	4,620		
		Locale enel e locale quadro elettrico			
		1.40*2.20+0.90*2.20	5,060		
		Locale stanza 10 bis, finestra			
		1.50*1.40	2,100		
		SOMMANO m² =	31,660	14,20	449,57
		A RIPORTARE			37.411,87

N°	N.E.P.	DESCRIZIONE	Quantita'	Prezzo Unit.	Importo
		RIPORTO			37.411,87
13	55	A.N.I.02 Fornitura e posa in opera di rivelatore di fumo digitale, completo di autoapprendimento, isolatore dicorto e base, con tensione di alimentazione 20 Vcc, assorbimento a riposo 25mA@20Vcc, assorbimento 33	33,000		
		SOMMANO cad =	33,000	210,32	6.940,56
14	57	A.N.I.09 Fornitura e collocazione di Estintore portatile a polvere da 6 Kg Caratteristiche Tecniche:Classi d'incendio: 34A-233B-C;Peso Totale minimo: Kg. 9;Carica nominale: Kg. 6;Agente estinguente: polvere CENTRO DIURNO 4	4,000		
		PRONTO SOCCORSO 4	4,000		
		SOMMANO cad =	8,000	58,62	468,96
15	58	A.N.I.15 Fornitura e posa in opera di porte in ferro classe 0.Realizzate in profilato normale quadro, tondo, angolare ad uno o più battenti con o senza sopraluce fisso o apribile, fornito e posto in opera CENTRALE ELETTRICA N°1 142.00	142,000		
		CENTRALE ELETTRICA N°2 80.00	80,000		
		SOMMANO Kg =	222,000	8,23	1.827,06
16	59	A.N.I.17 Fornitura e posa in opera di estintore del tipo a biossido di carbonio 133B da 5 kg delle seguenti caratteristiche:Caratteristiche tecnicheMaterialiIstruzioni d'uso e manutenzioneArt. Q.tà Pronto soccorso 4	4,000		
		SOMMANO cad =	4,000	196,60	786,40
17	62	A.N.I.20 Fornitura di porte tagliafuoco a due battenti REI 90, dimensioni nette 90+30*220 cm, di tipo omologato a norma UNI 9723, costituita da due ante tamburate, spessore non inferiore a mm. 60 in lamiera Pronto soccorso 2	2,000		
		porta si accesso vano scala 1	1,000		
		SOMMANO cad =	3,000	1.875,38	5.626,14
18	63	A.N.I.21 Fornitura e posa in opera di Armadio dispositivi protezione individuale contenente N°1 Kit per imbracatura; N°2 matasse di corda; N°2 elmetti con visiera; N°2 Bombole di aria compressa montate su Stanza n°10 1	1,000		
		SOMMANO cad =	1,000	2.609,93	2.609,93
		A RIPORTARE			55.670,92

N°	N.E.P.	DESCRIZIONE	Quantita'	Prezzo Unit.	Importo
		RIPORTO			55.670,92
19	64	A.N.I.22 Fornitura e posa in opera di Finestra tagliafuoco REI 60 con certificazione di resistenza conforme alla norma di prova UNI 9723 o Circ. 91, eseguite come di seguito descritto:Telai, ante, elementi Stanza n°11 adiacente la scala esterna 1.40	1,400		
		SOMMANO m² =	1,400	770,63	1.078,88
20	65	A.N.I.23 F.P.O.Porte in ferro a due battenti , dimensioni nette 90+30*220 cm, costituita da due ante tamburate, spessore non inferiore a mm. 60 in lamiera di acciaio zincato e preverniciato con polveri Vano scala 1	1,000		
		SOMMANO cad =	1,000	926,74	926,74
21	66	A.N.I.24 F.P.O.Porte in ferro a due battenti , dimensioni nette 100+100*220 cm, costituita da due ante tamburate, spessore non inferiore a mm. 60 in lamiera di acciaio zincato e preverniciato con polveri Stanza n°10 1	1,000		
		SOMMANO cad =	1,000	1.072,71	1.072,71
22	67	A.N.I.25 Fornitura di portone tagliafuoco a due battenti REI 60, dimensioni nette 100+100*220 cm, di tipo omologato a norma UNI 9723, costituita da due ante tamburate, spessore non inferiore a mm. 60 in Stanze n°1 - ingresso p.s. 2	2,000		
		SOMMANO cad =	2,000	1.352,48	2.704,96
23	68	A.N.I.26 Fornitura e posa in opera di controparete in aderenza realizzata con 1 lastra di gesso rivestito tipo F e Euroclasse A1 secondo UNI EN 520 e classe di fumo F1 secondo AFNOR NF 16-101 e ISO5659-2), da Stanza n°10 15.00*3.70 Vani infissi A dedurre : 1.20*2.20 Stanza n°10 bis 5.10*3.70 Vani infissi A dedurre : 1.20*2.20 Locale consegna enel 11.50*3.70 Locale quadri elettrici 6.00*3.70 compartimento tra centro diurno e p.s. 5.00*3.70 stanza 11 9.50*3.70	55,500 -2,640 18,870 -2,640 42,550 22,200 18,500 35,150		
		SOMMANO m² =	187,490	47,80	8.962,02
24	69	A.N.I.30 Fornitura e posa in opera di pulsante allarme incendi ,comprendente : pulsante di allarme a rottura vetro ad indirizzo individuale , realizzato A RIPORTARE			70.416,23

N°	N.E.P.	DESCRIZIONE	Quantita'	Prezzo Unit.	Importo
		RIPORTO			70.416,23
		in custodia PVC da incasso con vetro frangibile, atto 10	10,000		
		SOMMANO cad =	10,000	108,69	1.086,90
25	70	A.N.I.31 Fornitura e posa in opera di segnalazione allarme incendi ,comprendente : - targa segnalatrice ottico/acustico per allarme antincendio con struttura termoplastico sia da esterno che da incasso, atto 4	4,000		
		SOMMANO cad =	4,000	119,22	476,88
26	72	A.N.I.33 Fornitura e posa in opera di sirena elettronica autoalimentata con lampeggiatore. Comprendente: Test di funzionamento al collegamento della batteria. Fusibili di protezione alimentazione e lampada 1	1,000		
		SOMMANO cad =	1,000	214,69	214,69
27	75	A.N.I.36 Fornitura in opera di plafoniera di emergenza retroilluminata del tupo (SA) dotata di pittogramma con segnalazione percorso esodo 10	10,000		
		SOMMANO cad =	10,000	149,27	1.492,70
28	78	A.N.I.39 Fornitura e posa in opera di gruppo di pressurizzazione antincendio con portata di 120 l/m e prevalenza H=25 m potenza elettrica kW 4,5+4,5Kw +0,75Kw pompa pilota ,completa di Kit prova 1	1,000		
		SOMMANO cad =	1,000	7.359,33	7.359,33
29	81	A.N.I.42 Fornitura e posa in opera di idrante antincendio UNI 25 su naspo, tubo semirigido in PVC colore rosso, pressione di esercizio 12 bar, pressione di scoppio 35 bar, cassetta da incasso o a CAMERA IPERBARICA 1	1,000		
		SOMMANO cad =	1,000	506,20	506,20
30	56	A.N.I.06 Fornitura e posa in opera di segnalatore ottico acustico monofacciale con sintesi vocale, alimentazione 24Vcc, assorbimento 180mA 8 messaggi preregistrati, 3 ingressi per allarme vocale, 4 modalità 4	4,000		
		SOMMANO cad =	4,000	229,30	917,20
31	82	A.N.I.43 Realizzazione di foro passante nella muratura posto a quota pavimento per evitare eventuali accumuli di ossigeno nello strato inferiore, comprensivo di griglie interna ed esterna per tappare i fori locale 10bis 3	3,000		
		SOMMANO cad =	3,000	126,35	379,05
		A RIPORTARE			82.849,18

N°	N.E.P.	DESCRIZIONE	Quantita'	Prezzo Unit.	Importo
		RIPORTO			82.849,18
32	18	8.1.4.2 Fornitura e posa in opera di serramenti esterni realizzati con profili estrusi d'alluminio lega 6060 (UNI EN 573-3), a taglio ter...: Con trasmittanza termica complessiva non superiore a 2,0 W/(m²/K). locale 10 bis 1.50*1.40	2,100		
		SOMMANO m² =	2,100	478,60	1.005,06
		<i>1) Totale Lavori</i>			83.854,24
		<i>1) Totale Piano terra (pronto soccorso - centro diurno)</i>			83.854,24
		Piano primo (uffici amministrativi - ambulatorio)			
		Lavori			
33	6	14.1.2.2 Derivazione per punto luce semplice, interrotto o commutato, realizzata con linea in tubazione a vista a partire dalla cassetta di derivazione del locale al centro del l...: Conduttori sezione 2,5 mm² Ambulatorio - uffici - Rivelatori di fumo 53 Ambulatorio - uffici - Pulsante a rottura 5 Ambulatorio - uffici - allarme ottico acustico 5 plafoniere 9	53,000 5,000 5,000 9,000		
		SOMMANO cad =	72,000	28,30	2.037,60
34	11	21.1.1 Taglio a sezione obbligata di muratura di qualsiasi tipo (esclusi i calcestrucci), forma e spessore, per ripresa in breccia, per apertura di vani e simili, compreso il carico del materiale di risulta corridoio - rimozione vano porta n°1 8.40*0.25 Vano Porta A dedurre : (1.25*2.20)*0.25 corridoio - rimozione vano porta n°2 8.40*0.10 Vano porta A dedurre : (1.25*2.20)*0.1	2,100 -0,687 0,840 -0,275		
		SOMMANO m³ =	1,978	314,30	621,69
35	52	21.1.17 Rimozione di infissi interni od esterni di ogni specie, inclusi mostre, succioli, telai, ecc., compresi il carico del materiale di risulta sul cassone di raccolta, esclusi il trasporto a rifiuto ed Porte interne ambulatorio (2.20*1.20)*4+2.25*3.70 Finestre (2.00*1.40)*2 Portoncini esterni	18,885 5,600		
		A RIPORTARE	24,485		86.513,53

N°	N.E.P.	DESCRIZIONE	Quantita'	Prezzo Unit.	Importo
		RIPORTO	24,485		86.513,53
		(2.20*2.00)*2	8,800		
		SOMMANO m ² =	33,285	14,20	472,65
36	55	A.N.I.02 Fornitura e posa in opera di rivelatore di fumo digitale, completo di autoapprendimento, isolatore dicorto e base, con tensione di alimentazione 20 Vcc, assorbimento a riposo 25mA@20Vcc, assorbimento Ambulatorio - uffici 53	53,000		
		SOMMANO cad =	53,000	210,32	11.146,96
37	57	A.N.I.09 Fornitura e collocazione di Estintore portatile a polvere da 6 Kg Caratteristiche Tecniche:Classi d'incendio: 34A-233B-C;Peso Totale minimo: Kg. 9;Carica nominale: Kg. 6;Agente estinguente: polvere Corridoio 11	11,000		
		SOMMANO cad =	11,000	58,62	644,82
38	59	A.N.I.17 Fornitura e posa in opera di estintore del tipo a biossido di carbonio 133B da 5 kg delle seguenti caratteristiche:Caratteristiche tecnicheMaterialiIstruzioni d'uso e manutenzioneArt. Q.tà Corridoio 4	4,000		
		SOMMANO cad =	4,000	196,60	786,40
39	60	A.N.I.18 Fornitura di porte tagliafuoco a due battenti REI 30, dimensioni nette 90+30*220 cm, di tipo omologato a norma UNI 9723, costituita da due ante tamburate, spessore non inferiore a mm. 60 in lamiera Stanza n°125 1	1,000		
		SOMMANO cad =	1,000	1.167,10	1.167,10
40	61	A.N.I.19 Fornitura di porte tagliafuoco a due battenti REI 60, dimensioni nette 90+30*220 cm, di tipo omologato a norma UNI 9723, costituita da due ante tamburate, spessore non inferiore a mm. 60 in lamiera Stanza n°108 1	1,000		
		SOMMANO cad =	1,000	1.231,49	1.231,49
41	64	A.N.I.22 Fonitura e posa in opera di Finestra tagliafuoco REI 60 con certificazione di resistenza conforme alla norma di prova UNI 9723 o Circ. 91, eseguite come di seguito descritto:Telai, ante, elementi Stanza n°115 2.00*1.40 Stanza n°114 2.00*1.40	2,800		
			2,800		
		SOMMANO m ² =	5,600	770,63	4.315,53
		A RIPORTARE			106.278,48

N°	N.E.P.	DESCRIZIONE	Quantita'	Prezzo Unit.	Importo
		RIPORTO			106.278,48
42	66	A.N.I.24 F.P.O.Porte in ferro a due battenti , dimensioni nette 100+100*220 cm, costituita da due ante tamburate, spessore non inferiore a mm. 60 in lamiera di acciaio zincato e preverniciato con polveri Area ufficio 1	1,000		
		SOMMANO cad =	1,000	1.072,71	1.072,71
43	68	A.N.I.26 Fornitura e posa in opera di controparete in aderenza realizzata con 1 lastra di gesso rivestito tipo F e Euroclasse A1 secondo UNI EN 520 e classe di fumo F1 secondo AFNOR NF 16-101 e ISO5659-2), da area ambulatorio uffici 20.00*3.70 Vano porta A dedurre : 2.00*2.20 Locale farmacia 12.60*3.70 Vano porta 1.20*2.20 Locale magazzino sanitario 17.00*3.70 Vano porta A dedurre : 2.00*2.20	74,000 -4,400 46,620 2,640 62,900 -4,400		
		SOMMANO m² =	177,360	47,80	8.477,81
44	69	A.N.I.30 Fornitura e posa in opera di pulsante allarme incendi ,comprendente : pulsante di allarme a rottura vetro ad indirizzo individuale , realizzato in custodia PVC da incasso con vetro frangibile, atto 5	5,000		
		SOMMANO cad =	5,000	108,69	543,45
45	70	A.N.I.31 Fornitura e posa in opera di segnalazione allarme incendi ,comprendente : - targa segnalatrice ottico/acustico per allarme antincendio con struttura termoplastico sia da esterno che da incasso, atto 5	5,000		
		SOMMANO cad =	5,000	119,22	596,10
46	71	A.N.I.32 Fornitura e posa in opera di combinatore telefonico ,dotato di doppio canale di trasmissione (PSTN e GSM) con sintesi vocale e batteria di backup. I 4 canali d'allarmi indipendenti e la Ambulatorio 1	1,000		
		SOMMANO cad =	1,000	562,96	562,96
47	73	A.N.I.34 Fornitura e posa in opera di quadretto elettrico distribuzione dell'energia elettrica centralina antincendio , costituito da involucro in plastica , di dimensioni di mm. 200*150*110, completa di 1	1,000		
		SOMMANO cad =	1,000	428,56	428,56
		A RIPORTARE			117.960,07

N°	N.E.P.	DESCRIZIONE	Quantita'	Prezzo Unit.	Importo
		RIPORTO			117.960,07
48	74	A.N.I.35 Fornitura in opera di centrale a microprocessore Tipo GE Security FEC403EN o equivalente per sistemi di rivelazione D.FEC403E incendi e comando verso sistemi di comando spegnimento Equipaggiata per 3 Ambulatorio - corridoio 1	1,000		
		SOMMANO cad =	1,000	2.101,65	2.101,65
49	75	A.N.I.36 Fornitura in opera di plafoniera di emergenza retroilluminata del tipo (SA) dotata di pittogramma con segnalazione percorso esodo 9	9,000		
		SOMMANO cad =	9,000	149,27	1.343,43
50	76	A.N.I.37 Fornitura di alimentatore supplementare da 24Vcc - 2,5A. Alimentazione: 230Vca, batterie alloggiabili: n° 2 Sch. 1033/606, dimensioni (L x A x P): 435 x 320 x 90 mm, visualizzazione a LED stato 1	1,000		
		SOMMANO cad =	1,000	304,11	304,11
51	77	A.N.I.38 Fornitura in opera di rilevatore ottico di calore autoindirizzante a basso profilo, con isolatore a bordo. 1	1,000		
		SOMMANO cad =	1,000	119,22	119,22
52	79	A.N.I.40 installazione di relè interruttore/commutatore di tipo elettromeccanico ,tensione bobina d a 2 4 V a 2 30 V , , e ntro c assetta d i d erivazione tipo stagna e c ollegamento d ello s tesso a i c avi 1	1,000		
		SOMMANO cad =	1,000	218,36	218,36
53	80	A.N.I.41 Fornitura e posa in opera di quadro elettrico sottocontatore di distribuzione dell'energia elettrica, costituito da involucro a doppio isolamento, in materiale plastico autoestinguento, di dimensioni 1	1,000		
		SOMMANO cad =	1,000	583,94	583,94
54	56	A.N.I.06 Fornitura e posa in opera di segnalatore ottico acustico monofacciale con sintesi vocale, alimentazione 24Vcc, assorbimento 180mA 8 messaggi preregistrati, 3 ingressi per allarme vocale, 4 modalità 5	5,000		
		SOMMANO cad =	5,000	229,30	1.146,50
55	67	A.N.I.25 Fornitura di portone tagliafuoco a due battenti REI 60, dimensioni nette 100+100*220 cm, di tipo omologato a norma UNI 9723, costituita da due ante tamburate, spessore non inferiore a mm. 60 in scala d'emergenza 1	1,000		
		A RIPORTARE	1,000		123.777,28

N°	N.E.P.	DESCRIZIONE	Quantita'	Prezzo Unit.	Importo
		RIPORTO	1,000		123.777,28
		SOMMANO cad =	1,000	1.352,48	1.352,48
56		A.N.I.44 Fornitura di porte tagliafuoco a due battenti REI 90, dimensioni nette 100+100*220 cm, di tipo omologato a norma UNI 9723, costituita da due ante tamburate, spessore non inferiore a mm. 60 in lamiera 1	1,000		
		SOMMANO cad =	1,000	1.593,90	1.593,90
		1) Totale Lavori			42.869,42
		2) Totale Piano primo (uffici amministrativi - ambulatorio)			42.869,42
		Adeguamento sala chirurgica come da O.d.S. del 29/10/2012			
		Demolizioni			
57	53	21.1.4 Demolizione di tramezzi in laterizio, forati di cemento o gesso dello spessore non superiore a 15 cm. compresi gli eventuali rivestimenti e intonaci con l'onere del carico del materiale di risulta Tramezzi 1.50*3.70*15cm vano porte A dedurre : 0.90*2.20*15cm	83,250 -29,700		
		SOMMANO m ² =	53,550	0,97	51,94
58	1	21.1.5.2 Demolizione di muratura di qualsiasi tipo, compresi gli eventuali rivestimenti e intonaci, l'onere del carico del materiale di risulta sul cassone ...: eseguito a mano o con utensile elettromeccanico. (1.00+1.20+3.60+2.80)*3.70*0.30 A dedurre : vano porta A dedurre : 2.20*(1.20+1.20)*0.30	9,546 -1,584		
		SOMMANO m ³ =	7,962	472,60	3.762,84
59	54	21.1.6 Demolizione di pavimenti e rivestimenti interni od esterni quali piastrelle, mattoni in graniglia di marmo, e simili, compresi la demolizione e la rimozione dell'eventuale sottostrato di collante e/o pareti perimetrali non demolite (3.50+1.50*2+1.85*2+1.95*2+2.04*2+1.71*2+2.75*2+5.40+2.30+1.80+2.59+5.00+2.60+1.70)*2.20 a dedurre vano finestre per la parte da quota +0.80 a 2.20m (2.00*3+0.85*1)*1.40+(2.20*2*0.90)*4 pavimenti 40.70+2.88+4.37+5.75+5.00+3.65*2	106,678 -25,430 66,000		
		SOMMANO m ² =	147,248	10,60	1.560,83
60	19	21.1.11 Rimozione di intonaco interno od esterno, di spessore non superiore a 3 cm, eseguito con qualsiasi mezzo, compreso l'onere del carico del			
		A RIPORTARE			132.099,27

N°	N.E.P.	DESCRIZIONE	Quantita'	Prezzo Unit.	Importo
		RIPORTO			132.099,27
		materiale di risulta sul cassone di raccolta, escluso il pareti perimetrali non demolite 135 a dedurre vano finestre (2.00*3+0.85*2)*1.40	135,000 -10,780		
		SOMMANO m ² =	124,220	10,50	1.304,31
61	52	21.1.17 Rimozione di infissi interni od esterni di ogni specie, inclusi mostre, succieli, telai, ecc., compresi il carico del materiale di risulta sul cassone di raccolta, esclusi il trasporto a rifiuto ed finestre (2.00*3+0.85*1)*1.40 porte (0.90*3+1.20*2)*2.20	9,590 11,220		
		SOMMANO m ² =	20,810	14,20	295,50
62	25	21.1.18 Rimozione di controsoffitto di qualsiasi natura e forma, esclusa la eventuale orditura di sostegno, compreso il carico del materiale di risulta sul cassone di raccolta, escluso il trasporto a rifiuto. 40.70+2.88+4.37	47,950		
		SOMMANO m ² =	47,950	4,26	204,27
63	24	21.1.9 Demolizione di massetti di malta, calcestruzzi magri, gretonati e simili, di qualsiasi spessore, compreso il carico del materiale di risulta sul cassone di raccolta, escluso il trasporto a rifiuto.- demolizione di 8 cm del massetto del pavimenti (40.70+2.88+4.37+5.75+5.00+3.65*2)*8	528,000		
		SOMMANO m ² =	528,000	1,74	918,72
		<i>1) Totale Demolizioni</i>			8.098,41
		Lavori Edili			
64	20	2.1.4 Muratura in blocchi di laterizi forati dati in opera con malta cementizia a 400 kg di cemento tipo 32.5 R a qualsiasi altezza o profondità di qualsunque spessore ma non inferiore a 25 cm, compresi i ma compartimento 0.30*(5.90+2.20)*3.70 a dedurre vano porta A dedurre : 0.30*2.20*1.20*1	8,991 -0,792		
		SOMMANO m ³ =	8,199	209,90	1.720,97
65	32	2.2.1.3 Tramezzi con laterizi forati e malta cementizia a 300 kg di cemento per m3 di sabbia, compreso l'onere per la formazione degli architr...: spessore di 12 cm per le province di AG-CL-CT-EN-PA-RG-SR-TP. (1.54+1.10+2.05+1.87+5.33*2)*3.70 vano porta A dedurre : (0.90*2.20)*6	63,714 -11,880		
		A RIPORTARE	51,834		136.543,04

N°	N.E.P.	DESCRIZIONE	Quantita'	Prezzo Unit.	Importo
		RIPORTO	51,834		136.543,04
		SOMMANO m ² =	51,834	32,00	1.658,69
66	34	9.1.13 Intonaco civile per interno premiscelato, dello spessore complessivo non superiore a 2,5 cm, a base di gesso emidrato ed anidro, inerti minerali leggeri e isolanti, miscelati con idonei aggreganti, at 360 vano porte e finestre A dedurre : (0.90*7)*2+(1.20*2)*2+(2.00*1.40)*3+(0.90*1.40*1)	360,000		
			-27,060		
		SOMMANO m ² =	332,940	17,20	5.726,57
67	17	9.1.14 Fornitura e posa in opera di strato di finitura per intonaco civile di cui alla voce 9.1.13, applicata a mano fino a dare la superficie lisciata a regola d'arte e pronta per la coloritura, compreso l' 360 vano porte e finestre A dedurre : (0.90*7)*2+(1.20*2)*2+(2.00*1.40)*3+(0.90*1.40*1) A dedurre : lavaggio piastrellato fino a 2.00m A dedurre : 10*2.00	360,000		
			-27,060		
			-20,000		
		SOMMANO m ² =	312,940	10,30	3.223,28
68	21	11.3.4 Tinteggiatura per interni con pittura traspirante, a base di silicato di potassio stabilizzato, naturale, atossica, antimuffa ed anticondensa, certificata ecobiocompatibile, idonea anche negli 360 vano porte e finestre A dedurre : (0.90*7)*2+(1.20*2)*2+(2.00*1.40)*3+(0.90*1.40*1) A dedurre : lavaggio piastrellato fino a 2.00m A dedurre : 10*2.00	360,000		
			-27,060		
			-20,000		
		SOMMANO m ² =	312,940	10,30	3.223,28
69	35	5.9 Rivestimento di pareti con piastrelle di ceramica maiolicate di la scelta, a tinta unica o decorate a macchina, in opera con collanti o malta bastarda compreso i pezzi speciali, l'allettamento, la lavaggio piastrellato fino a 2.00m (10.00)*2.00 vano porte A dedurre : 2*2.20*0.90+1.40*2.00	20,000		
			-6,760		
		SOMMANO m ² =	13,240	50,70	671,27
70	27	5.13 Massetto di sottofondo isolante per pavimentazioni, confezionato in conglomerato cementizio per strutture non armate o debolmente armate, in ambiente secco classe d'esposizione X0 (UNI 11104), in ambi 65	65,000		
		SOMMANO m ² =	65,000	20,70	1.345,50
71	3.02	3.2.4 Fornitura e collocazione di rete d'acciaio elettrosaldato a fili nervati ad aderenza migliorata Classi B450 C o B450 A controllato in A RIPORTARE			152.391,63

N°	N.E.P.	DESCRIZIONE	Quantita'	Prezzo Unit.	Importo
		RIPORTO			152.391,63
		stabilimento, con diametro non superiore a 8 mm, di caratteristiche rete 150*150 mm diam fili 8mm 65.00*5.40	351,000		
		SOMMANO kg =	351,000	2,04	716,04
72	16	5.15.2 Fornitura e posa in opera di piastrelle di ceramica di 1ª scelta classificabili nel Gruppo B1 conformemente alla norma UNI EN 87 e rispondente a tutti i requisiti richiesti dalla norma UNI EN 176 per bagno+spogliatoio 5.15+3.75+1.60	10,500		
		SOMMANO m² =	10,500	54,90	576,45
73	85	A.N.P.01 Fornitura e posa in opera di pavimentazione statico-dissipativa in gomma sintetica non riciclata di spessore nominale 2 mm, costituita da un unico strato omogeneo calandrato e vulcanizzato, con 55 risolto parete 55*0.25	55,000		
			13,750		
		SOMMANO m² =	68,750	106,14	7.297,13
74	64	A.N.I.22 Fornitura e posa in opera di Finestra tagliafuoco REI 60 con certificazione di resistenza conforme alla norma di prova UNI 9723 o Circ. 91, eseguite come di seguito descritto:Telai, ante, elementi sala chirurgica lavaggio 2.00*1.40	2,800		
		SOMMANO m² =	2,800	770,63	2.157,76
75	15	8.1.3.2 Fornitura e posa in opera di serramenti esterni realizzati con profili estrusi d'alluminio lega 6060 (UNI EN 573-3), a taglio termico, sezione mm 50 ÷ 60, verniciati a polvere, colore standard RAL 101 2.00*1.40*2+0.90*1.40*1	6,860		
		SOMMANO m² =	6,860	363,60	2.494,30
76	42	8.4.2.2 Fornitura e posa in opera di vetri termoacustici isolanti (vetrocamera), con caratteristiche t...: Vetro camera basso emissivo idoneo fino alla zona climatica D (trasmissione fra 1,7 e 2,7 W/(m2 K)). 2.00*1.40*2+0.90*1.40*1	6,860		
		SOMMANO m² =	6,860	55,10	377,99
77	49	8.3.9 Fornitura e collocazione di porte interne ad una o due partite, del tipo tamburato, con spessore finito di 45 ÷ 50 mm, rivestite in laminato plastico di colore a scelta della D.L. da ambo gli aspetti porte interne all'area chirurgica 0.90*2.20*7+1.20*2.20*2	19,140		
		SOMMANO m² =	19,140	264,10	5.054,87
78	22	12.3.3 Fornitura e posa in opera di controsoffitti in pannelli di gesso dello spessore di mm 15 costituiti da impasto gessoso armato con tondini di			
		A RIPORTARE			171.066,17

N°	N.E.P.	DESCRIZIONE	Quantita'	Prezzo Unit.	Importo
		RIPORTO			171.066,17
		acciaio zincato e rinforzato con fibra vegetale, posti in o 45	45,000		
		SOMMANO m² =	45,000	37,90	1.705,50
79	86	A.N.P.02 Fornitura e posa in opera di controsoffitto in alluminio con spigolo retto (o smussato) tipo a Tenuta con superficie liscia a pannelli dim 600 x 600 mm spessore 6/10 preverniciati colore bianco sala chirurgica 35	35,000		
		SOMMANO m² =	35,000	94,51	3.307,85
80	87	A.N.P.03 Rivestimento Murale in pvc spess. 1,25mm.Rivestimento in vinile omogeneo calandrato e pressato composto da speciali resine viniliche, plastificanti, stabilizzanti alla luce ed al calore, cariche sala chirurgica rivestimento fin sopra il controsoffitto (20.00+17.00)*3.70 A dedurre : vano porte e finestre A dedurre : 2.00*1.40*2+2.20*0.90*4	136,900		
		SOMMANO m² =	123,380	59,00	7.279,42
		<i>2) Totale Lavori Edili</i>			48.536,87
		Impianti			
81	83	A.N.C.01 Fornitura e posa in opera di unità interna multisplit 9000 btu avente le seguenti caratteristiche tecniche :- Funzione Jet Cool- Massima silenziosità- AutorestartTipo :Soffitto/pavimentoCapacità di 1	1,000		
		SOMMANO cad =	1,000	826,13	826,13
82	84	A.N.C.02 Fornitura e posa in opera di Unità interna multisplit 18000 btu/h avente le seguenti caratteristiche tecniche : Funzione Jet Cool Massima silenziosità Autorestart Tipo 1	1,000		
		SOMMANO cad =	1,000	1.277,74	1.277,74
83	6	14.1.2.2 Derivazione per punto luce semplice, interrotto o commutato, realizzata con linea in tubazione a vista a partire dalla cassetta di derivazione del locale al centro del l...: Conduttori sezione 2,5 mm² 15	15,000		
		SOMMANO cad =	15,000	28,30	424,50
84	43	14.1.4.2 Punto di comando per punto luce semplice, interrotto, deviato, a pulsante, realizzato con linea in tubazione a vista a partire dalla cassetta di derivazione a vista del ...: Conduttori sezione 2,5 mm² 10	10,000		
		SOMMANO cad =	10,000	42,40	424,00
		A RIPORTARE			186.311,31

N°	N.E.P.	DESCRIZIONE	Quantita'	Prezzo Unit.	Importo
		RIPORTO			186.311,31
85	2	14.1.7 Maggiorazione per la realizzazione di punto di comando e/o punto presa con grado di protezione minimo IP55, da realizzare tramite l'installazione di placca in materiale termoplastico dotata di 10	10,000		
		SOMMANO cad =	10,000	5,68	56,80
86	37	15.1.5 Fornitura e collocazione di lavabo a colonna in porcellana vetrificata delle dimensioni di 65x50 cm circa con troppo pieno, corredato di gruppo miscelatore per acqua calda e fredda, di sifone 1	1,000		
		SOMMANO cad =	1,000	314,50	314,50
87	29	15.4.1.2 Fornitura e collocazione di punto acqua per impianto idrico per interni con distribuzione a collettore del tipo a passatore, comprensivo di valvola di sezionamento a volantino, targhetta per con tuba 4	4,000		
		SOMMANO cad =	4,000	63,80	255,20
88	28	15.4.2 Fornitura e collocazione di punto di scarico e ventilazione per impianto idrico realizzato dal punto di allaccio del sanitario e fino all'innesto nella colonna di scarico e della colonna di ventilazio 4	4,000		
		SOMMANO cad =	4,000	83,40	333,60
89	30	15.4.4 Fornitura e collocazione di rubinetto di arresto in ottone cromato da 1/2" compreso ogni onere e magistero. 4	4,000		
		SOMMANO cad =	4,000	23,40	93,60
90	31	15.4.5 Fornitura e collocazione di passatore in ottone cromato da 3/4" compreso ogni onere e magistero. 4	4,000		
		SOMMANO cad =	4,000	33,90	135,60
91	46	15.4.6.2 Fornitura e collocazione di tubi di ferro zincato UNI EN 10255 (tipo Mannesman), per colonne montanti del diametro da 1/2" a 4", posti in opera in traccia o in vista...: per posa di tubi sottotraccia. 35	35,000		
		SOMMANO kg =	35,000	9,77	341,95
92	33	15.4.9.2 Fornitura trasporto e posa in opera di tubazione multistrato composto da tubo interno in polietilene reticolato (PE-Xb), strato intermedio in alluminio saldato longitudinalmente di testa e strato per 45	45,000		
		SOMMANO m =	45,000	12,90	580,50
		A RIPORTARE			188.423,06

N°	N.E.P.	DESCRIZIONE	Quantita'	Prezzo Unit.	Importo
		RIPORTO			188.423,06
93	47	15.4.14.7 Fornitura e collocazione di tubi in PVC pesante conformi alla norma UNI EN 1329-I, in opera per pluviali, per colonne di scarico o aerazione, compresi i pezzi speciali occo...: per diametro di 125 mm. 20	20,000		
		SOMMANO m =	20,000	20,30	406,00
94	41	15.4.23 Fornitura e collocazione di pozzetto per base di colonna di scarico del tipo prefabbricato in cemento vibrato delle dimensioni in pianta di 80x50 cm con diaframma e sifone, compreso lo scavo occorrent 2	2,000		
		SOMMANO cad =	2,000	118,30	236,60
95	48	24.2.5.1 Fornitura e posa in opera di punto collettore in ottone, compresa quota parte della cassetta di contenimento in lamiera verniciata RAL 9010, quota parte dello scaricatore manuale d...: Dimensione 3/4" 4	4,000		
		SOMMANO cad =	4,000	25,10	100,40
96	44	14.1.11.1 Punto presa di corrente bipasso 2x10/16 A, realizzato con linea in tubazione sottotraccia a partire dalla cassetta di derivazione del locale, questa inclusa, in tubi di ...: Conduttori sezione 2,5 mm ² 16	16,000		
		SOMMANO cad =	16,000	40,10	641,60
97	51	14.1.14 Maggiorazione di cui all'articolo 14.1.11, 14.1.12, 14.1.13 per l'installazione di presa di corrente tipo universale 2x10/16 A + T con poli di terra laterali e centrale e alveoli di fase schermati. 16	16,000		
		SOMMANO cad =	16,000	3,45	55,20
98	45	14.1.20 Presa telefonica per impianti interni non a centralino tratta da presa telefonica di consegna del segnale dell'Ente gestore e costituita da: linea telefonica in permuta normalizzata di colore bianco r 3	3,000		
		SOMMANO cad =	3,000	77,60	232,80
99	3	14.2.1.1 Collegamento equipotenziale principale di massa estranea, da realizzare entro un raggio di 3 m tramite filo conduttore in rame con rivestimento termoplastico di colore giallo/verde del tipo N07V-K Co 4	4,000		
		SOMMANO cad =	4,000	21,70	86,80
100	4	14.3.1.4 Fornitura e posa in opera di tubi di materiale termoplastico autoestinguente del tipo pieghevole posti sottotraccia in tutto conformi alle norme CEI serie pesante, resistenza allo schiacciamento Diam 120	120,000		
		A RIPORTARE	120,000		190.182,46

N°	N.E.P.	DESCRIZIONE	Quantita'	Prezzo Unit.	Importo
		RIPORTO	120,000		190.182,46
		SOMMANO m =	120,000	6,32	758,40
101	7	14.3.5.2 Fornitura e posa in opera di cavo multipolare con isolante in PVC speciale di qualità T12, guaina in PVC, non propagante l'incendio, non propagante la fiamma, a contenuta emissione di gas corrosivi C 120	120,000		
		SOMMANO m =	120,000	3,77	452,40
102	88	A.N.P.04 Fornitura e posa in opera di corpo illuminate in lamiera di acciaio zincato preverniciato a forno con resina poliesteri bianca, da installare nei controsoffitti. Ottica: Ad alveoli a doppia 10	10,000		
		SOMMANO cad =	10,000	288,89	2.888,90
		<i>3) Totale Impianti</i>			<i>10.923,22</i>
		<i>3) Totale Adeguamento sala chirurgica come da O.d.S. del 29/10/2012</i>			<i>67.558,50</i>
		Maggiorazioni			
		Incrementi			
103	89	25.01 Maggiorazione per lavori eseguiti o da eseguirsi nelle isole minori nella percentuale del 30 %, giusta Gazzetta Ufficiale della Regione Siciliana del 24/04/2009 n. 18 82115,74+42869,42+67558,5	192.543,660		
		SOMMANO % =	192.543,660	30,00 %	57.763,10
		<i>4) Totale Maggiorazioni</i>			<i>57.763,10</i>
		A RIPORTARE			252.045,26