

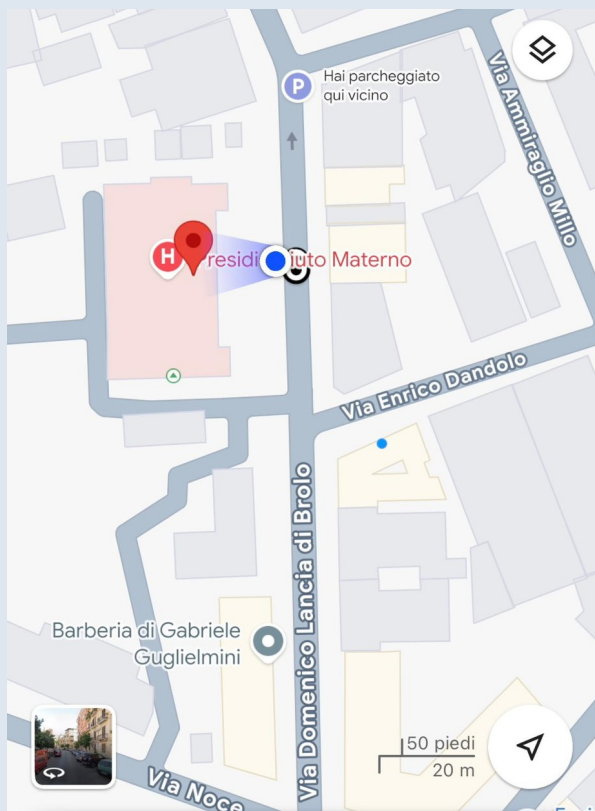
DOVE SIAMO:

Presidio Aiuto Materno
Via Lancia di Brolo, 10 bis Palermo, 90145



BUS:

110 P.zza Indipendenza
112 Stazione Centrale
106 Stadio



CONTATTI:

- **Psicologo:**
Dott.ssa Margherita Bilello
Tel. 0917035433
- **Assistenti Sociali:**
Dott.ssa M.Grazia Albanese
Dott.ssa Giulia Ragonese
Dott.ssa Mirella Tramonte
Tel. 0917035466

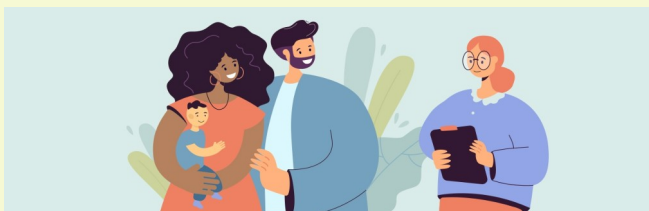
EMAIL: uopsicologiaadozioni@asppalermo.org

PEC: uosadozioni.pec@asppa.it

ORARI:

8.30 -14.00 dal Lunedì al Venerdì
15.00 -18.00 Martedì e Giovedì

*Servizio gratuito, accesso diretto,
preferibilmente su appuntamento.*



Sede legale: Via G. Cusmano, 24 – 90141 PALERMO
C.F. e P. I.V.A.: 05841760829

*Dipartimento Salute della Famiglia
Direttore Dott. G. Canzone*

**U.O.S.D. Psicologia delle Adozioni e
dell’Affido Familiare - Genitorialità**





PRINCIPALI ATTIVITÀ E COMPETENZE DELL'ÉQUIPE:

1. Informazione e orientamento sull'adozione e l'affido etero-familiare;
2. Collaborazione interistituzionale;
3. Formazione delle coppie aspiranti all'adozione nazionale e internazionale in assetto di gruppo;
4. Valutazione psicologica della coppia;
5. Interventi di supporto psico-sociale e di psicoterapia per il minore e la famiglia con esperienza di adozione;
6. Percorsi di accompagnamento nell'affido preadottivo;
7. Sostegno alla genitorialità nelle esperienze di adozione.

CHI SIAMO:

L'U.O.S. Dipartimentale Psicologia Adozioni e Affidamento Familiare - Genitorialità, composta da un'équipe multiprofessionale formata da **psicologi e assistenti sociali**, ha l'obiettivo di offrire un servizio specialistico, competente e integrato, a supporto dei percorsi adottivi e di affidamento etero-familiare.



MODALITÀ DI ACCESSO AL SERVIZIO:

- Preferibilmente su **appuntamento**;
- **Accesso diretto**, senza necessità di prescrizione da parte del medico curante o altro specialista;
- **Accesso con invio** da parte di altri Servizi Sanitari e Territoriali;
- **Servizio gratuito**, senza pagamento di ticket sanitario.

